
Procedure per gli accertamenti sanitari di assenza di uso di sostanze stupefacenti o psicotrope nei lavoratori con mansioni che comportano rischi per la sicurezza, l'incolumità e la salute di terzi

1° livello



Datore di lavoro



Lista lavoratori



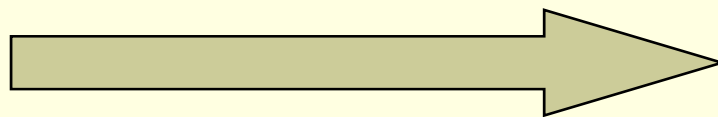
Medico competente

1° Livello

1° Livello



Medico competente

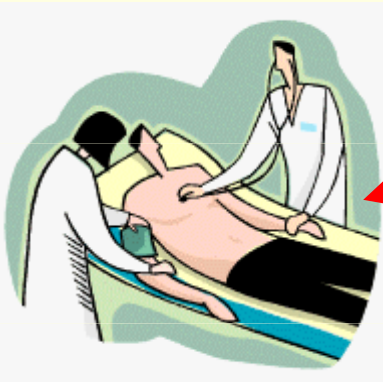


Convoca entro 30 giorni

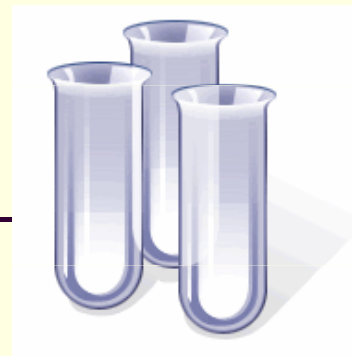


lavoratori

Accertamenti primo livello



Visita medica



Screening urinario



negatività

Certificazione di idoneità al lavoro



Medico competente



Laboratori pubblici o privati autorizzati

Ser.T.

Protocollo d'intesa con il Ser.T.

positività

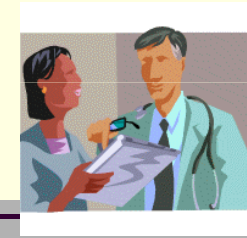
Invio al Ser.T. per Accertamenti 2° livello

Ser.T.

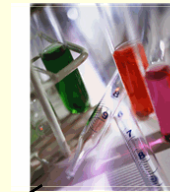
2° Livello

Ser.T.

Entro 30 gg. dalla 1 visita



anamnesi



Esami di laboratorio

1 esame urine

3 esami urine

1 esame matrice pilifera



positività

negatività

Monitoraggio cautelativo (6 mesi)

Certificazione di idoneità



negatività

dipendenza

Programma terapeutico

positività

negatività

positività

Esonero definitivo dalle mansioni